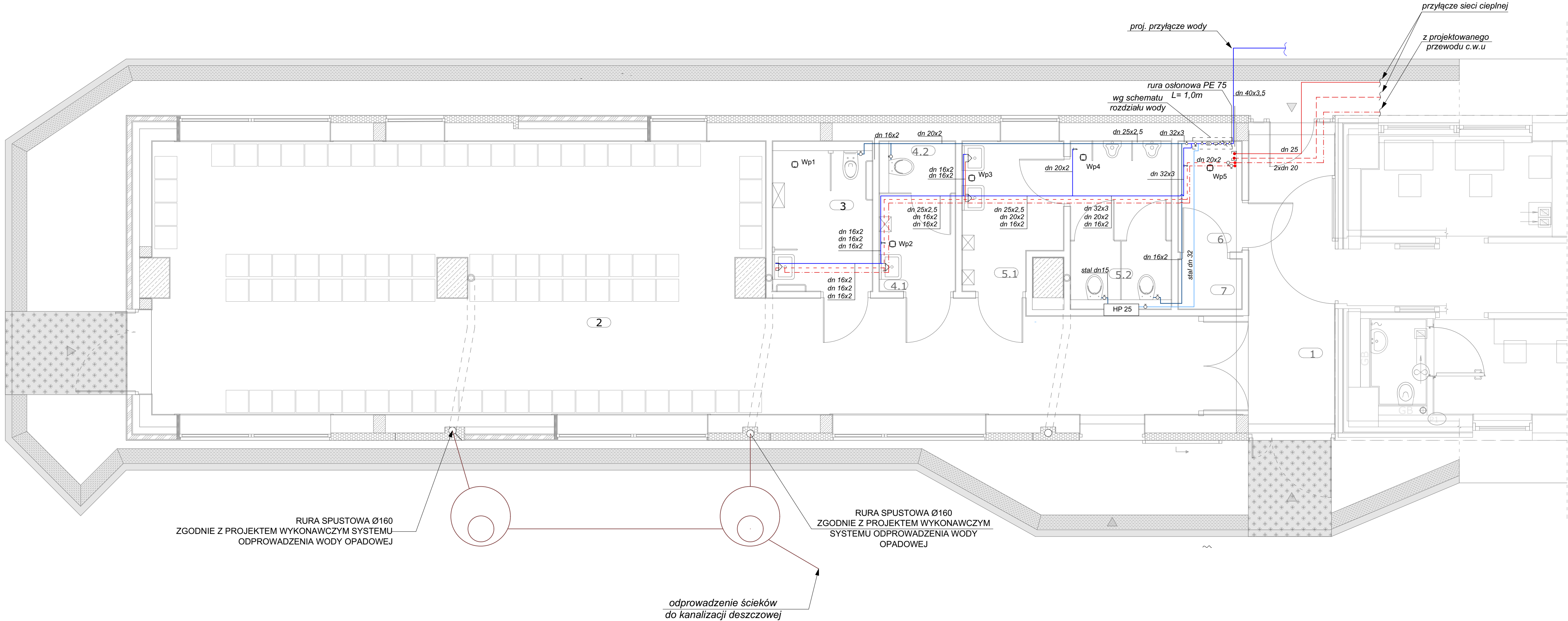
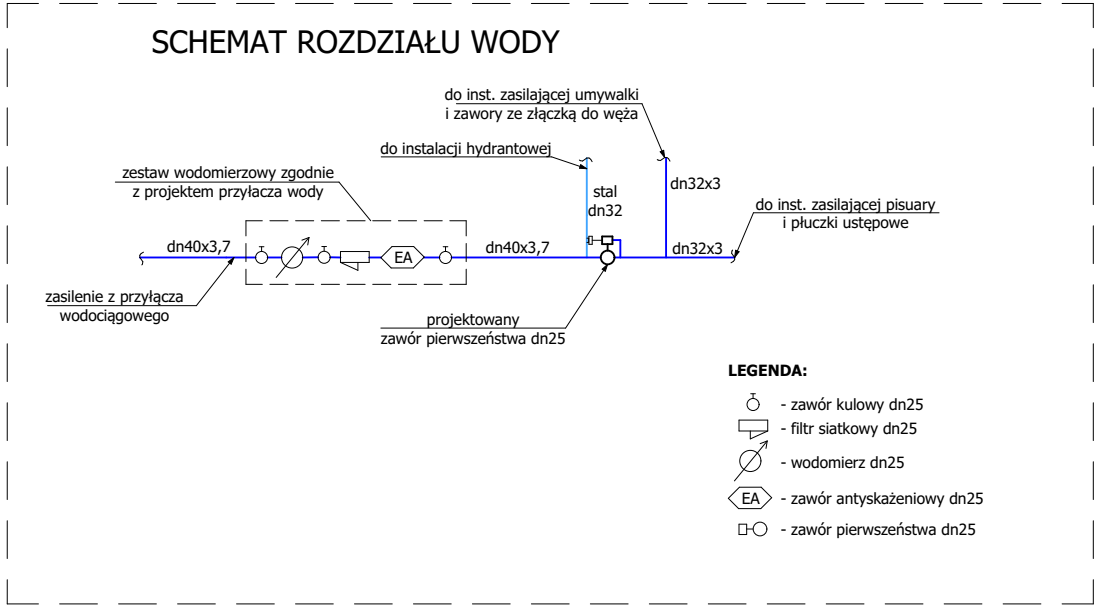


B



RZUT PARTERU - INSTALACJA WODY I KANALIZACJI SANITARNEJ

SKALA 1:50



LEGENDA:

- instalacja wody zimnej
- instalacja wody ciepłej
- instalacja cyrkulacji
- instalacja wody zimnej do splukiwania z możliwością odcięcia
- instalacja hydantowa
- zawór ze złączką do węża

RURA SPUSTOWA Ø160
ZGODNIE Z PROJEKTEM WYKONAWCZYM SYSTEMU
ODPROWADZENIA WODY OPADOWEJ

RURA SPUSTOWA Ø160
ZGODNIE Z PROJEKTEM WYKONAWCZYM
SYSTEMU ODPROWADZENIA WODY
OPADOWEJ

odprowadzenie ścieków
do kanalizacji deszczowej

NAZWA OBIEKTU BUDOWLANEGO		BUDOWA BUDYNKU POCEKALNI DLA PODRÓŻNYCH PRZEKRACZAJĄCYCH GRANICĘ W RUCHU AUTOKAROWYM (WJAZD DO UE) NA DROGOWYM PRZEJŚCIU GRANICZNYM W BUDOWIERZU, BUDOWA PRZYŁĄCZY: WODOCIĄGOWEGO, KANALIZACJI SANITARNEJ, KANALIZACJI DESZCZOWEJ, CIEPŁOWNICZEGO, PRZEBUDOWA ISTNIEJĄCYCH UTWARDZEŃ Z BUDOWĄ I WYTYCZENIEM MIEJSC POSTOJOWYCH DLA AUTOKARÓW, PRZEBUDOWA INSTALACJI ELEKTROENERGETYCZNEJ, TELETECHNICZNEJ, KANALIZACJI DESZCZOWEJ	
NAZWA INWESTORA		SKARB PAŃSTWA, WOJEWODA PODKARPACKI UL. GRUNWALDZKA 15, 35-959 RZESZÓW	
ADRES OBIEKTU BUDOWLANEGO		DZIAŁKA NUMER EWIDENCYJNY 508/3, OBRĘB EWIDENCYJNY 0005 BUDOWIERZ, JEDNOSTKA EWIDENCYJNA 100904 Z GMINA LUBACZÓW	
TYTUŁ RYSUNKU		RZUT PARTERU - INSTALACJA WODY I KANALIZACJI SANITARNEJ	
INSTALACJE SANITARNE			
IMIĘ I NAZWISKO - PROJEKTANTA	MGR INŻ. JANUSZ MOKRZYCKI	POPOW	
NUMER UPRAWNIEN BUDOWLANICH	POK/0032/POOS/04		
DATA SPORZĄDZENIA	PAŹDZIERNIK 2022		
IMIĘ I NAZWISKO - PROJEKTANTA SPRAWDZAJĄCEGO	MGR INŻ. HUBERT ŁOŹIŃSKI	POPOW	
NUMER UPRAWNIEN BUDOWLANICH	89/995, 189/01		
DATA SPRAWDZENIA	PAŹDZIERNIK 2022		
OPRACOWAŁ	MGR INŻ. ELŻBIETA GRAŻ		
SKALA RYSUNKU	1:50	NUMER RYSUNKU	S-2